

Formenbau

Formaufbauten



SOFORT
LIEFERBAR



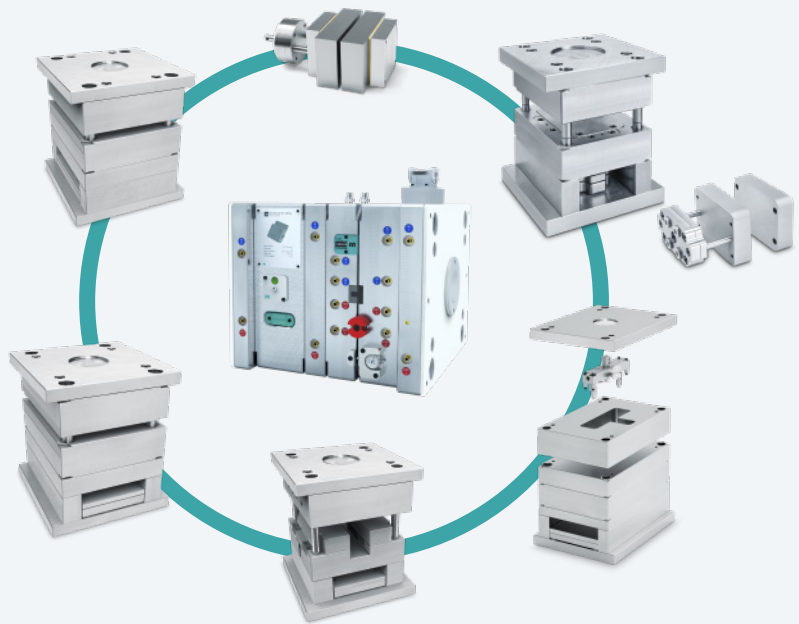
Die verlässliche Grundlage
für den Werkzeugbau

- › Höchste Präzision
- › Größte Vielfalt
- › Verzugsarme Weiterverarbeitung

www.meusburger.com

Unser Portfolio auf einen Blick

Profitieren Sie von den Meusburger Formaufbauten als optimale Basis für Ihre Spritzgießwerkzeuge.



Ihre Vorteile



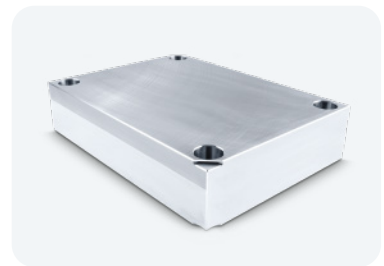
Meusburger Stichmaß

ermöglicht das Einbringen einer Kühlbohrung zwischen Führungsdurchmesser und Verschraubung.



Befestigungsgewinde in den Leisten

dienen einer schnellen Demontage der Aufspannplatte samt Leisten.



Formplatten mit Abhebe-ecken und Ausrichtkanten

sorgen für eine einfache Demontage der Formplatten sowie für ein schnelles Ausrichten der Platte auf der Bearbeitungsmaschine.



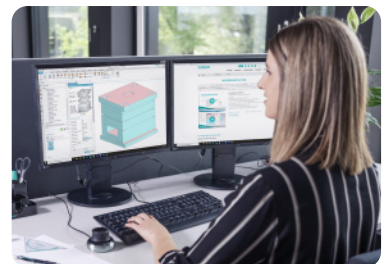
Spannungsarm geglättete Qualitätsstähle

garantieren eine verzugsarme Weiterverarbeitung.



Meusburger Shops

sorgen für immense Zeiteinsparung durch den Assistenten für Formaufbauten mit automatischer Einbauteile Berechnung.



Software & CAD

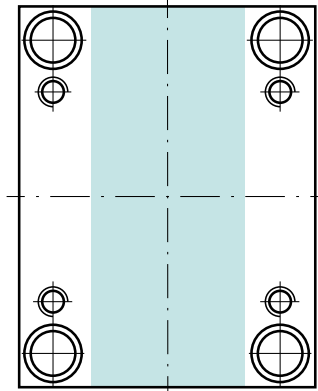
stehen mit wenigen Klicks zum Download auf unserer Website zur Verfügung:
www.meusburger.com/download

Verbohrte Formaufbauten



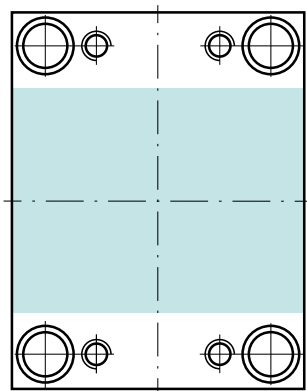
F-Formen längs

Fertig verbohrte F-Formen längs sind die verlässliche Grundlage für präzise und qualitativ hochwertige Standard-Formaufbauten. Alle Größen von 96 x 96 bis 996 x 1196 mm sind bei Meusburger erhältlich.

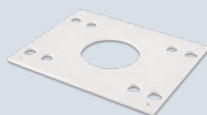


F-Formen quer

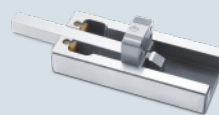
Mit unseren F-Formen quer erreicht man eine optimale, nahezu quadratische Platzausnutzung in der Form und erspart sich so in vielen Fällen den Schritt zur nächsten Formgröße. Wir bieten diese in den Größen von 156 x 196 bis 396 x 496 mm an.



**WEITERE
EMPFEHLUNGEN**



Wärmeschutzplatten
verbohrt
E 1402



Flachlinkenzug
E 1820

Spezialaufbauten

FB – Backenformen

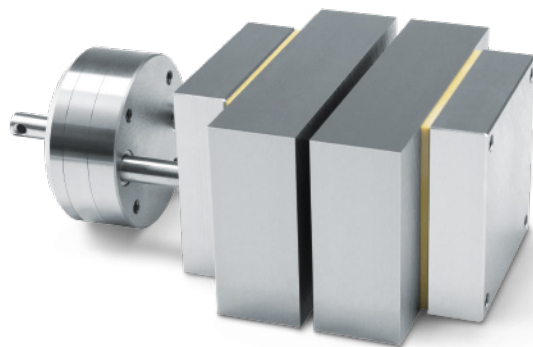


Backenformen sind oftmals die beste und auch oft die einzige Art, komplizierte Bauteile herzustellen. Unsere funktionsfertigen Backenformen bestehen aus präzisen Normteilen, die 100 % kompatibel zu den F-Platten sind. Zudem sind sie sofort ab Lager lieferbar.

- › Optimale Übertragung der Schließkraft auf die Formbacken bei der geschlossenen Schließplatte
- › Robustes und fertig abgestimmtes Führungssystem sorgt für eine passgenaue und verschleißfeste Führung
- › Backen decken die ganze Formlänge ab – sehr gute Platzausnutzung und größtmögliche Freiheit beim Entformen
- › Intelligente Konstruktion ermöglicht ein Einbringen von Temperierbohrungen durch die Backenführung

FM – Mikroformen

Die einbaufertigen Mikroformen sind für den Einsatz im Mikrospritzgießen konzipiert und können flexibel und einfach konfiguriert sowie bestellt werden.

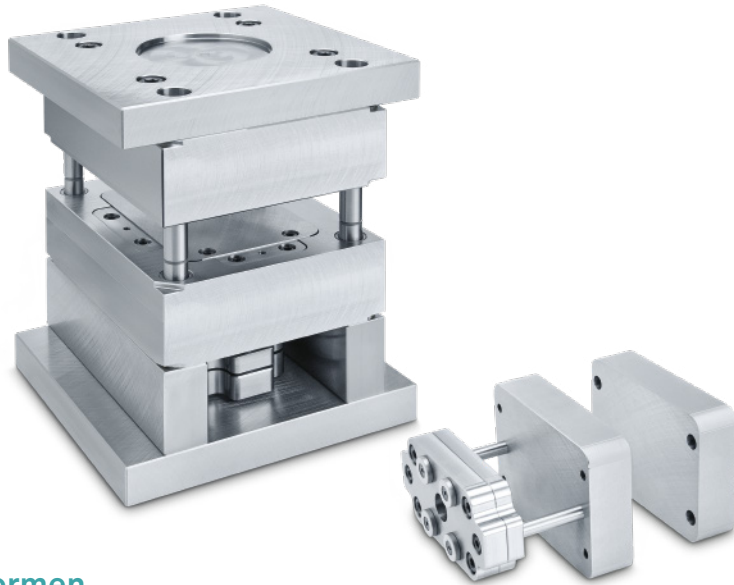


- › Maximale Gestaltungsfreiheit dank einer Vielzahl von Konfigurationsmöglichkeiten der einbaufertigen Mikroformen
- › Präzise Positionierung der Auswerfer dank fertig abgestimmten Auswerferpaketsystemen in zwei unterschiedlichen Ausführungen
- › Umfangreiches Zubehör speziell für die Mikroformen erhältlich



Entdecken Sie unser komplettes Sortiment:

www.meusburger.com/formaufbauten



FW – Wechselformen

Unsere Wechselformen sind die ideale Lösung zur schnellen und kostengünstigen Realisierung von Kleinserien und Prototypen. Durch das spezielle Wechselsystem mit Positionierkeilen können die Einsätze sehr einfach und schnell, aber dennoch präzise und wiederholgenau gewechselt werden.

- › Stabile und langlebige Bauweise dank geschlossenen Wechselformplatten auf der Düsen- und Auswerferseite
- › Einbaufertige Formeinsätze in verschiedenen Stärken und Materialien
- › Wechseln der Formeinsätze zusammen mit dem Auswerferpaket auf der Spritzgießmaschine
- › Bereits vorbereitete Temperierbohrung an den Wechselformplatten

P-Formen

Mit unseren unverbohrten P-Formen bieten wir Ihnen maximale Flexibilität bei der Gestaltung Ihrer Formaufbauten.

- › Spannungsarm gegläute Qualitätsstähle garantieren eine verzugsarme Weiterverarbeitung



WEITERE

EMPFEHLUNGEN



Feinzentrierung
flach

E 13076



Gleitplatte
DLC-beschichtet

E 3174

FH – Heißkanalform

In nur fünf Minuten zur Heißkanalform

Die Meusburger Heißkanalform besteht aus einem kompletten Formaufbau inklusive Heißkanalsystem. Der große Vorteil für Sie ist dabei der speziell entwickelte Konfigurator, der Ihnen eine hohe Zeitersparnis sowie Kostentransparenz ermöglicht.



Weitere Details zu unserer Heißkanalform finden Sie unter:

www.meusburger.com/heisskanalformen



Standardisiertes Heißkanalsystem: wird komplett fertig bearbeitet und montiert geliefert
Verteilerplatte: wird inklusive fertig gefrästen Ausnehmungen für den Verteiler geliefert